

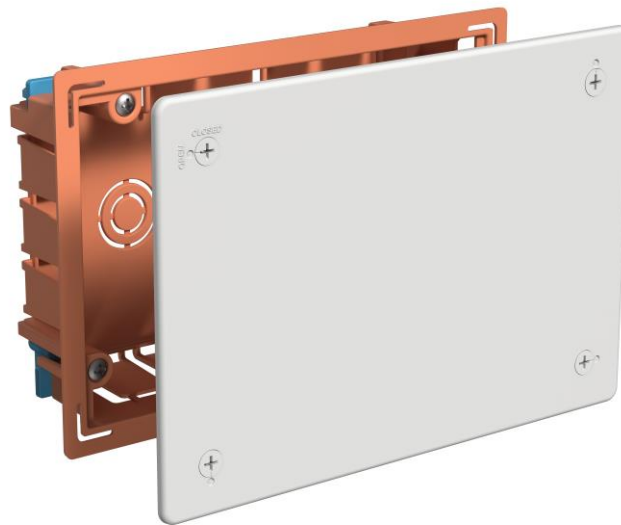


Ficha Técnica – *Data Sheet*: **3252**

## Caja derivación tabiquería hueca

Junction box for hollow wall

### Características constructivas / Constructional features



#### Configuración *Configuration*

Instalación <i>Installation</i>	Empotrar <i>Flush-mounting</i>
------------------------------------	-----------------------------------

Para ancho de placa: <i>For panel thickness:</i>	10-30 mm
---	----------

Entradas <i>Entries</i>	16x Ø 25mm + 3x Ø 16/25mm
----------------------------	---------------------------

Utilización <i>Use</i>	Interior <i>Indoor</i>
---------------------------	---------------------------

#### Componentes *Components*

Componentes incorporados <i>Built-in components</i>	N/A <i>N/A</i>
--	-------------------

Accesorios opcionales <i>Optional accessories</i>	N/A
--	-----

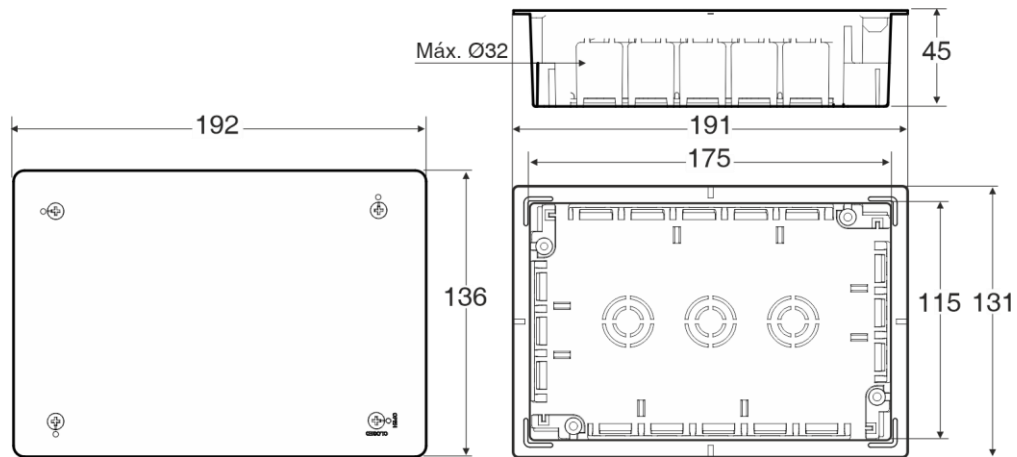
## Características Técnicas / Technical data

<b>Características Eléctricas/ Electrical Data</b>	Tensión Asignada de Aislamiento <i>Rated Insulation Voltage</i>	500V
	Rigidez dieléctrica <i>Dielectric strength</i>	3 kV
<b>Características Mecánicas/ Mechanical data</b>	Grado de protección IP <i>IP Protection Degree</i>	IP20 / IP40 partes accesibles una vez instalado IP20 / IP40 accessible parts once installed
	Resistencia al Impacto IK <i>Impact Resistance IK</i>	IK07
	Peso <i>Weight</i>	143 gr.
<b>Materiales/ Materials</b>	Tipo de material <i>Type of material</i>	Termoplástico <i>Thermoplastic</i>
	Color <i>Colour</i>	Azul: RAL 5012 Blanco: RAL 9003 Naranja: RAL 2003 <i>Blue: RAL 5012 White: RAL 9003 Orange: RAL 2003</i>
<b>Condiciones medioambientales/ Environmental conditions</b>	Ensayo hilo incandescente <i>Glow Wire Test</i>	850°C (IEC / EN 60695-2-10)
	Ensayo de bola <i>Ball Pressure Test</i>	70°C (IEC / EN 60695-10-2)
	Material Libre de Halógenos <i>Halogen free materials</i>	SI / YES
	Rango de temperatura ambiente de funcionamiento/ <i>Ambient operating temperatura range</i>	-15°C / 40°C
	Transporte y almacenaje/ <i>Transport &amp; Storage</i>	-15°C / 70°C

## Normativa / Regulations

<b>Normativa aplicada/ Applied standards</b>	Norma de producto <i>Product standard</i>	IEC/EN 60670-22
	Certificaciones <i>Certifications</i>	CE
	Directivas <i>Directive</i>	LVD 2014/35/UE ROHS 2011/65UE and modifications

## Dimensiones / Dimensions



### Dimensiones externas External dimensions (mm)

Alto Height	136 mm
Ancho Wide	192 mm
Profundidad Depth	48 mm

### Dimensiones internas Internal dimensions (mm)

Alto Height	115 mm
Ancho Wide	175 mm
Profundidad Depth	45 mm

## Información Logística y Embalaje/ Logistics and packaging information

**Pedido mínimo: 1 pack** / Minimum order: 1 pack

Embalaje Packaging	Cantidad Quantity	Peso (gr) Weight (gr)	Dimensiones (cm) Dimensions (cm)	Códigos de barras Bar Codes
N/A	1	143	192x136x45	8429760450405
Retráctil / Shrink Wrap	4	572,3	272x196x98	8429760150404
Caja cartón/ Master Box	96	14720	598 x 398 x 602	28429760450409

**Código arancelario** / HS Code: 85381000